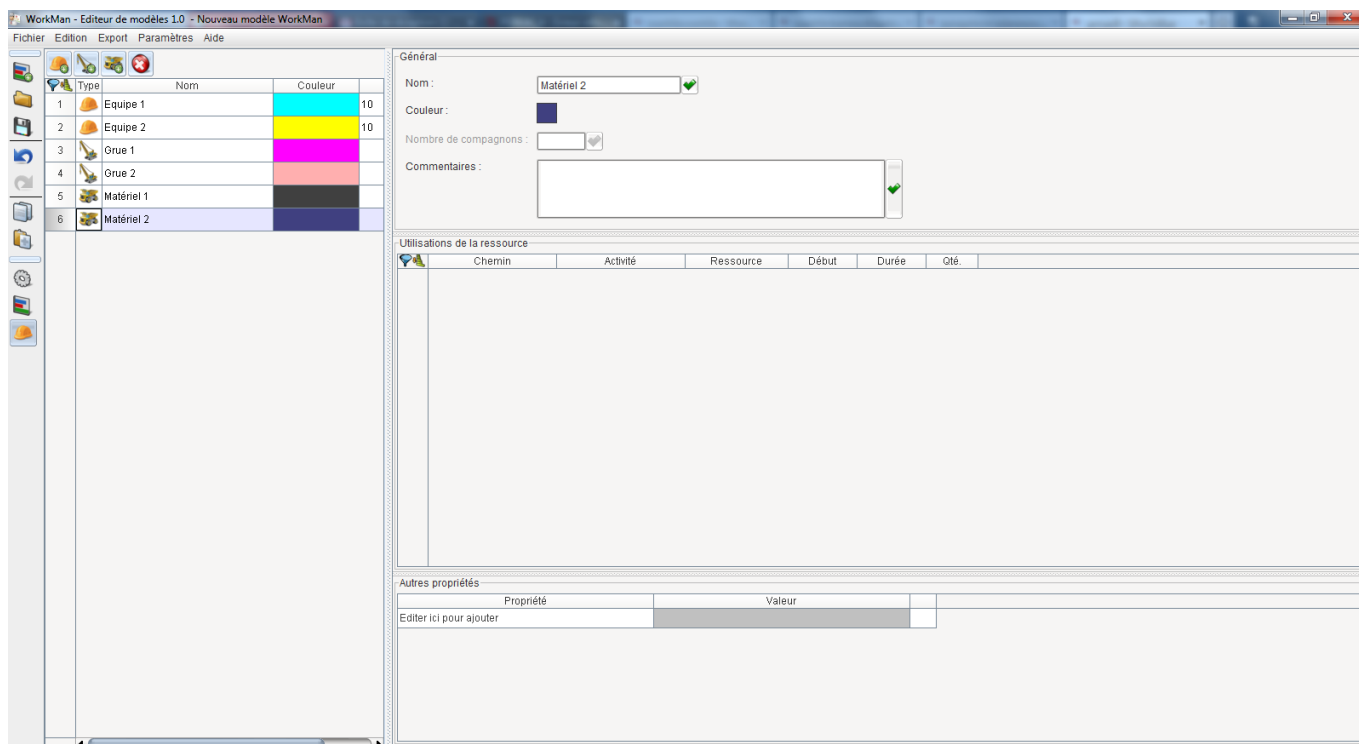


## Modes ressources

Dans ce mode, l'utilisateur peut manipuler les ressources qui seront affectées aux différentes activités du [mode planning](#).

Les ressources utilisées dans le module BIBLIOTHEQUE seront des ressources génériques. Ces ressources génériques seront remplacées par de 'vraies' ressources lors de l'import dans le module OBJECTIF.





Les ressources génériques peuvent être utilisées pour une ou plusieurs tâches de la même manière que les ressources du module OBJECTIF.



Ainsi la zone principale est partagée en deux parties :

- l'une représente un tableau de ressources;
- l'autre, une vue détaillée de la ressource sélectionnée dans le tableau.

Au dessus du tableau, quatre boutons permettent :

-  : d'ajouter une équipe;
-  : d'ajouter une grue;
-  : d'ajouter un matériel;
-  : de supprimer la ressource sélectionnée dans le tableau.

Le tableau est éditable, ainsi l'utilisateur peut modifier directement les noms, couleur et quantité (pour les équipes) de chaque ressource.

Pour plus de détail dans l'édition de tableau : [notice](#)

La partie de droite permet de modifier plus en détails la ressource sélectionnée dans le tableau, notamment de lui ajouter un commentaire.

From:  
<http://workman.zurvan-planning.com/> - **WorkMan**

Permanent link:  
<http://workman.zurvan-planning.com/doku.php?id=worklib:zoneprincmoderessources>

Last update: **2022/09/22 08:38**

